



ŽELEZNIČNÍ OPRAVNY A STROJÍRNY ČESKÉ VELENICE spol. s r.o.
RAILWAY REPAIR AND ENGINEERING WORKS ČESKÉ VELENICE Ltd.
EISENBahnHAUPTWERKSTÄTTE ČESKÉ VELENICE GmbH



125 let **ŽOS**
ČESKÉ VELENICE
spol. s r.o.
1869-1994



JÍDELNÍ A LŮŽKOVÉ VOZY a.s.

KLIMATIZOVANÝ JÍDELNÍ VŮZ
řady WRRm

AIR CONDITIONING DINING CAR
type model WRRm

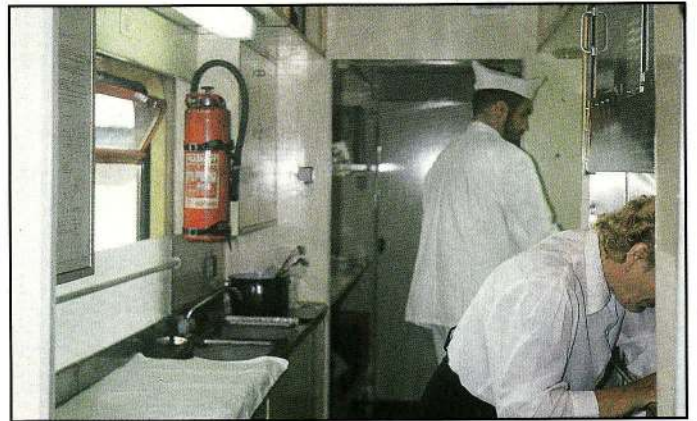
KLIMATISIERTER SPEISEWAGEN
Baureihe WRRm



Pohled na prostřené jídelní stoly

View of the dining tables set

Anblick der gedeckten Tische



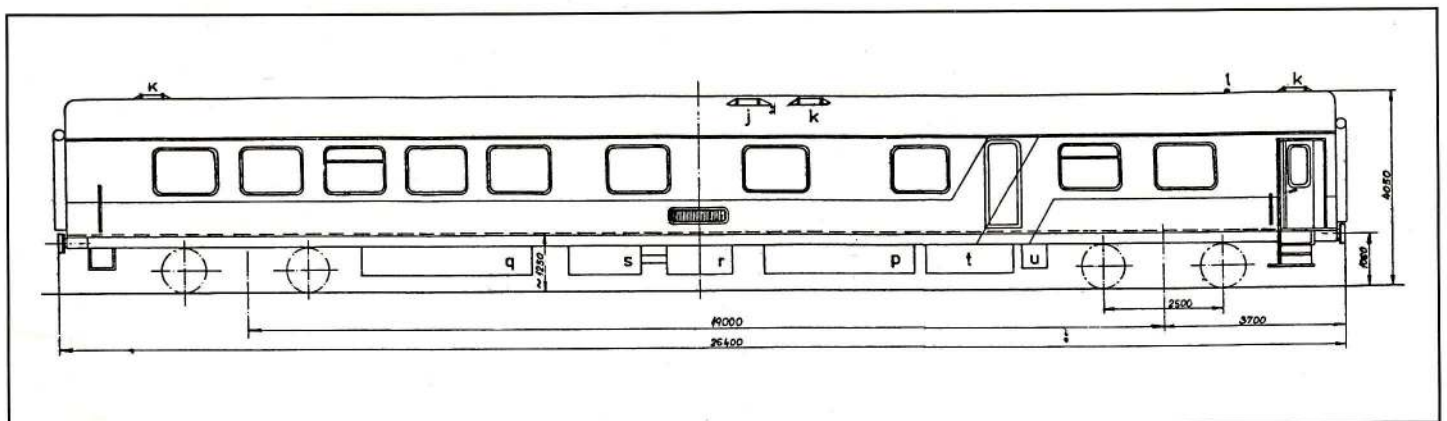
Kuchyně jídelního vozu

Kitchen of the dining car

Küche des Speisewagens

Klimatizovaný jídelní vůz řady WRRm je třetím významným modernizačním počinem, vzešlým v posledních třech letech ze ŽOS České Velenice za spolupráce s odborníky Českých drah a našeho i zahraničního průmyslu. Cílem bylo rozvinout dále původní, jednodušší modernizaci z roku 1992 tak, aby cestujícím i personálu poskytovala zejména v letních měsících podstatně příjemnější prostředí a aby se dále zvýšila i technická úroveň vozu. Vůz obdržel namísto původního teplovzdušného vytápění jednonábovou klimatizaci firmy Friedmann s mikroprocesorovou regulací, napájenou centrálním zdrojem Parizzi pro všechny napěťové systémy UIC, dodanou MEP Postřelmov, pevná determinální okna a poloautomatické čelní dveře firmy Hády Metall Brno, zvětšena byla chladicí i mrazicí kapacita v kuchyni. Mechanické protismykové regulátory byly nahrazeny elektronickým ZRA 09.3, podvozky byly vybaveny uzemňovači FROST a ochrannými odpory omezujícími proudy protékající ložisky. Na střechu byly instalovány 4 dynamické větráče. Ostatní modernizační prvky z roku 1992 samozřejmě zůstaly (volnější uspořádání sedadel, nepřímé osvětlení doplněné stolními lampičkami, klubová část s barem namísto původního bufetu pro stojící cestující, celková úprava interiéru, zvýšení rychlosti na 160 km/h atd.). První tři takto modernizované vozy dodaly ŽOS v polovině roku 1994 pro EC-kursy provozované JLV Praha, a.s.

The AIR CONDITIONING DINING CAR type model WRRm belongs to the third significant modernization activity initiated within the last three years in the Works ŽOS České Velenice in cooperation with professionals of the Czech Rail (ČD) and experts of our own and of foreign industry. The aim was the further developing of the original, more simple, modernization of 1992 in such a way that for both the passengers and the staff, especially in summer time, a more comfortable environment be guaranteed and the technical standard of the car increased. Instead of the original warm-air heating the car obtained an one channel air conditioning from the establishment FRIEDMANN with micro-processor regulation fed by the central source PARIZZI for all the UIC voltage systems, delivered by the establishment MEP POSTŘELMOV, with fixed dethermal windows and semi-automatic front door from the establishment HÁDY METALL BRNO. Increased was also the cooling and freezing capacity in the kitchen. The mechanical antiskid regulators were replaced by electronic ones of the type model ZRA 09.3, the bogies were equipped with the earthing FROST and with protecting resistors decreasing the currents flowing through the bearing. On the roof 4 dynamic ventilator fans were installed. The other modernizing elements from 1992 remained preserved (a modern free arrangement of the seats, und direct illumination combined with small table lamps, club part with a bar instead of the original snackbar for only standing passengers, the whole arrangement of the interior, speed increase to 160 km/h etc.). Three cars modernized in this way were delivered by the Works ŽOS in the first half-year 1994. They were assigned for the EC-courses organized by the establishment JVL (Dining and Sleeping Cars) Prague, Ltd.





Barový pult

Bar

Bartheke



Restaurační část

Dining part

Speiseraum

Der klimatisierte Speisewagen Baureihe WRRm stellt schon den dritten bedeutenden Modernisierungsentwurf dar, der aus der Zusammenarbeit von HW České Velenice mit den Fachleuten der ČD und unserer und ausländischer Industrie hervorgegangen ist. Das Ziel war die Weiterentwicklung der ursprünglichen, einfacheren Modernisierung aus 1992 so, daß den Reisenden und dem Personal insbesondere in Sommermonaten wesentlich angenehmeres Klima angeboten werden kann. Weiter sollte auch das technische Niveau erhöht werden. Statt ursprünglicher Warmluftheizung bekam der Wagen Einkanal-Klimaanlage der Firma Friedmann Wien, die von der Zentralenergiequelle der Firma Parizzi gespeist wird (MEP Postřelmov), feste Fenster und halbautomatische Stirntür der Firma Hády Metall Brno. Auch die Kühl- und Tiefkühlkapazität wurde vergrößert. Die Gleitschutzanlage bekam elektronische Regulierung ZRA 09.3, die Drehgestelle wurden mit Erdern FROST und Schutzwiderständen versehen. Zusätzlich wurden 4 dynamische Dachlüfter installiert. Auch andere Modernisierungselemente aus 1992 sind selbstverständlich geblieben (bequemere Sitzanordnung, indirekte Beleuchtung, Klubabteil, Geschwindigkeitserhöhung auf 160 km/h usw.). Drei erste Wagen wurden von HW České Velenice an die Speisewagengesellschaft Prag in August 1994 geliefert.



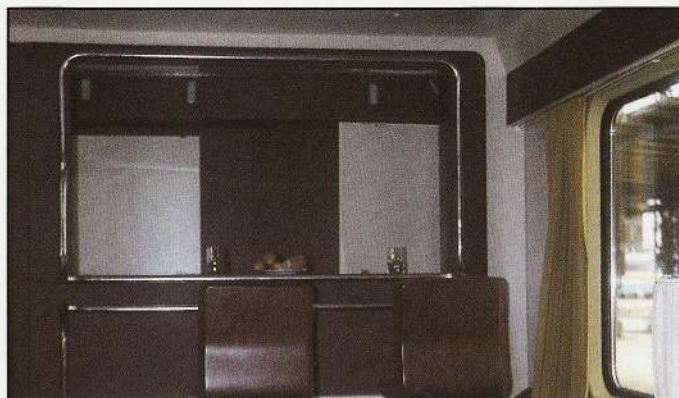
JÍDELNÍ A LŮŽKOVÉ VOZY a.s.

Klimatizovaný vůz

Původní vůz:	WRab, r. výr. 1978 (Waggonbau Bautzen, NDR)	Max. rychlost:	
Original car:	WRab, year of man. 1978 (Waggonbau Bautzen, DDR)	Max. speed:	160 km/h
Ursprünglicher Wagen:	WRab, Baujahr 1978 (Waggonbau Bautzen, DDR)	Höchstgeschwindigkeit:	
Rok modernizace:		Počet míst v jídelně:	
Year of modernization:	1994	Number of seats in the dining room:	30
Modernisierung im Jahre:		Zahl der Sitzplätze im Speiseraum:	
Délka přes nárazníky:		Počet míst v klubové části:	
Length of the car over buffers:	26 400 mm	Number of seats in the club compartment:	8
Längs über Puffer:		Zahl der Sitzplätze im Klubabteil:	
Hmotnost vozu:		Cena modernizace:	
Weight of the car:	51 000 kg	Price of modernization:	13. mil. Kč
Wagengewicht:		Preis der Modernisierung:	



Klubový oddíl
Club department
Klubabteil



125 let **ŽOS**
ČESKÉ VELENICE
spol. s r. o.
1869-1994

Interiér restaurační části
Interior of the dining part
Interieur des Speiseraumes



Vnější vzhled klimatizovaného vozu
Outside view of the air conditioning car
Äußeres Aussehen des klimatisierten Wagens



Detail klubové části
Detail of club department
Detail des Klubabteiles

KLIMATIZOVANÝ JÍDELNÍ VŮZ řady WRRm
Reklamní bulletin

© ŽOS České Velenice, 1994. Text © Jiří Sedláček. Graphic design © Alice Formanová a Josef Karlovský.
Photo © Jaromír Kozinka.
Vydaly ŽOS České Velenice, spol. s r.o. prostřednictvím agentury MARCOM Praha, září 1994.
Náklad 3000 ks.